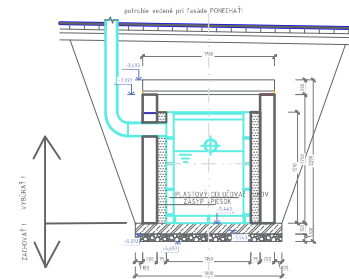
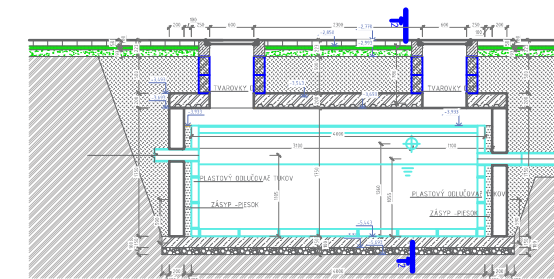


±0,000+139,66 B.p.v.
-2,770+136,89 B.p.v.

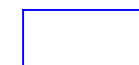


LEGENDA :



POLOHA STARÉHO LAPAČA TUKOV

PRED BÚRANÍM JE POTREBNÉ GEODETICKY ZAMERAŤ PRESNÚ POLOHU
VÝLEZOV A ZAÚSTENIA JESTVUJÚCICH POTRUBNÝCH VSTUPOV A
VÝSTUPOV DO LAPAČA TUKOV



JESTVUJÚCA ZÁKLADOVÁ DOSKA POD POVODNÝM LAPAČOM TUKOV 1900 x 4800 mm:



JESTVUJÚCE PODZEMNÉ KONŠTRUKCIE KANALIZAČNÝCH ŠACHÍET A ČS 1



BÚRANIE STARÝCH VRSTVIEK VOZOVKY
ZÁMKOVÁ DLAŽBA HAKA HR.80MM - POVODNÁ ODLOŽÍŤ NA OPAKOVANÉ POUŽÍTIE
DRVENÉ KAMENIVO FR.0-4MM HRÚBKY 60MM

PODKLADNÝ BETÓN HR.150mm
ODSTRÁNENIE ZÁSYPY NÁDRŽE SO ŠÍKMYM VÝKOPOM A KU STENÁM JESTV.
PODZEMNÝCH KONŠTRUKCIÍ

POZNÁMKA:
OVERÍŤ V MIESTE BÚRACÍCH PRÁČ VÝSKYT ARERÁLOVÝCH VEDENÍ PODZEMNÝCH SIETÍ U
SPRÁVCU BUDOVY A VYTÝČÍŤ ICH PREDPOKLADANÉ POLOHY

INVESTOR : SOCIÁLNA POISŤOVŤA - ÚSTREDIE
UL. 29. AUGUSTA 8,10, 811 31 BRATISLAVA

NÁZOV A MIESTO STAVBY: REKONŠTRUKCIA KANALIZÁCIE UL. 29.AUGUSTA 8 a 10, BA



VPÚ DECO BRATISLAVA, A.S. ZA KAŠÁRŤOU 1, 831 03 BRATISLAVA 3, WWW.VPUDECO.SK

HLAVNÝ KOORDINÁTOR:	ING. I.TOTH	MIERKA:	1:100	Č. PARÉ:
ZODPOVEDNÝ PROJEKTANT:	ING. ARCH.J.HANUSEK	DÁTUM :	11/ 2019	
VYPRACOVAL:	ING. I.TOTH	FORMÁT:	6 x A4	
VÝSTUPNÁ KONTROLA:	ING. ARCH. J. HANÚSEK	Č. ZÁKAZKY:	19005 007	

OBJEKT:	E02 REKONŠTRUKCIA LAPAČA TUKOV			
PROFESIA:	STAVEBNÉ RIEŠENIE			
NÁZOV PRÍLOHY:	SITUÁCIA - BÚRANIE NA DVORE	STUPEŇ DRS	DIEL E02	Č. PRÍLOHY 03